



PRIHVATLJIVOST TROŠKOVA I TROŠKOVNE KATEGORIJE



Zagreb, 12.01.2022.

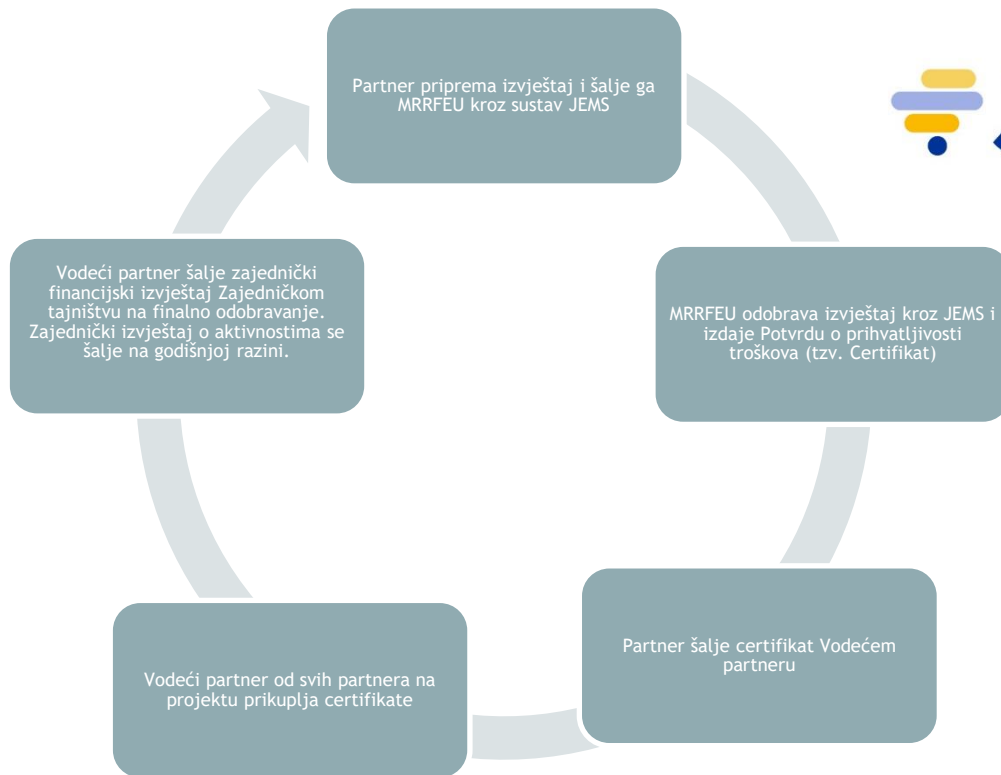
MRRFEU | Tijelo za kontrolu

PROCES IZVJEŠTAVANJA I KONTROLE

- Nacionalno tijelo i Tijelo za kontrolu / MRRFEU
- Troškovi nacionalne kontrole su besplatni
- Izvještajna razdoblja traju 6 mjeseci osim zadnjeg koje može trajati kraće odnosno duže (npr. 4 mjeseca ili 12 mjeseci)



SUSTAV PRVOSTUPANJSKE KONTROLE



KATEGORIJE TROŠKOVA

1.	• Troškovi osoblja	Flat rate opcija
2.	• Administrativni i uredski troškovi	Flat rate - uvijek
3.	• Troškovi putovanja i smještaja	Flat rate - uvijek
4.	• Troškovi vanjskih stručnjaka i usluga	Flat rate opcija
5.	• Troškovi opreme	Flat rate opcija
6.	• Troškovi infrastrukture i radova	Flat rate opcija



TROŠKOVI OSOBLJA



- Troškovi plaća zaposlenika (članova projektnog tima) organizacije partnera čiji je angažman povezan s provedbom projektnih aktivnosti i nužan za uspješnu provedbu projekta
- Troškovi plaće i ostali dodaci sukladno ugovoru o radu / rješenju
- Status zaposlenika organizacije i njihov angažman na projektu dokazuje se dostavom dokumenta o zaposlenju (ugovor o radu na određeno / neodređeno vrijeme ili rješenje o rasporedu na radno mjesto)





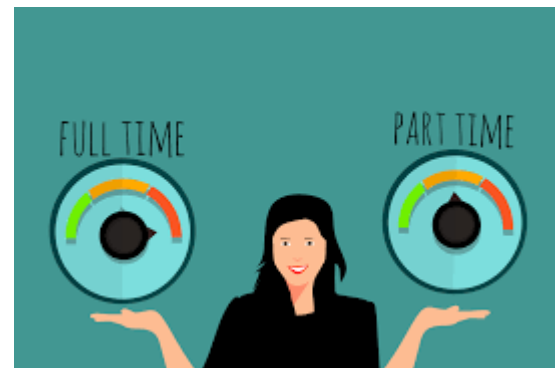
TROŠKOVI OSOBLJA - IZRAČUN NA TEMELJU STVARNIH TROŠKOVA (REAL COSTS)



TROŠKOVI OSOBLJA



- Puno radno vrijeme na projektu (M1)
 - ❑ Članovi projektnog tima koji 100% svog radnog vremena rade na projektu
 - ❑ Prihvatljiv je ukupan iznos troška plaće (bruto II iznos, troškovi prijevoza, ostali dodaci npr. bonusi, božićnica, dar za dijete, itd.)



TROŠKOVI OSOBLJA



➤ Fiksni postotak rada na projektu (M2)

- ❑ Za zaposlenike koji su na projektu zaposleni na nepuno radno vrijeme s fiksnim postotkom rada
- ❑ Prihvatljiv iznos je umnožak ukupnog troška plaće i postotka rada na projektu (bruto II iznos, troškovi prijevoza, ostali dodaci npr. bonusi, božićnica, dar za dijete, itd.)



TROŠKOVI OSOBLJA - PRIMJERI IZRAČUNA



➤ Puno radno vrijeme na projektu - 100%

- Ukupni mjesečni trošak plaće iznosi 12.500 HRK
- $12.500 \text{ HRK} * 100\% = 12.500 \text{ HRK}$

➤ Nepuno radno vrijeme na projektu - npr. 50%

- Ukupni mjesečni trošak plaće iznosi 12.500 HRK
- $12.500 \text{ HRK} * 50\% = 6.250 \text{ HRK}$



TROŠKOVI OSOBLJA - IZRAČUN FIKSNE STOPE („FLAT RATE” OPCIJA)



FIKSNA STOPA IZRAČUNA TROŠKOVA OSOBLJA



- 20 % od prihvatljivih izravnih troškova, osim troškova osoblja i uredskih i administrativnih troškova
- Potrebno navesti u Application Formu i ostaje nepromijenjeno tijekom provedbe projekta
- Jedini dokaz koji se dostavlja: ovjerena izjava poslodavca kojom potvrđuje angažman barem jednog djelatnika

TROŠKOVI OSOBLJA - PRIMJERI IZRAČUNA



➤ U prvom izvještajnom razdoblju prijavljeno je:

- Troškovi vanjskih stručnjaka i usluga: 15.500,00 EUR
- Troškovi opreme: 1.500,00 EUR
- Ukupno: 17.000,00 EUR
 - > Troškovi osoblja koji se potražuju:
 - > 17.000,00 EUR * 20% = **3.400,00 EUR**

NOVO 2021.-2027.



- Flat rate 40 % od izravnih troškova osoblja umjesto prijave ostalih izravnih troškova (troškovi putovanja, troškovi vanjskih stručnjaka i usluga, troškovi opreme i troškovi infrastrukture)
- Nije potrebno dostavljati popratnu dokumentaciju



PRIMJER IZRAČUNA



- U prvom izvještajnom razdoblju partner je prijavio 50.000,00 EUR troškova osoblja. Svi troškovi osoblja su prihvatljivi i odobreni.
 - Ukupni prihvatljivi iznos ostalih troškova (osim troškova osoblja) iznosi:
 - > $50.000,00 \text{ EUR} * 40\% = 20.000,00 \text{ EUR}$

UREDSKI I ADMINISTRATIVNI TROŠKOVI



- Troškovi neophodni za provedbu projekta
- Flat rate = 15 % od prihvatljivih troškova osoblja
- Automatski obračun u sustavu
- Nije potrebna popratna dokumentacija



- ! Ukoliko prijavljeni izravni troškovi osoblja nisu u cijelosti prihvatljivi, iznos uredskih i administrativnih troškova proporcionalno se umanjuje kroz Jems sustav.



TROŠKOVI PUTOVANJA I SMJEŠTAJA



- Flat rate u iznosu 11 % od direktnih prihvatljivih troškova osoblja
- Uključuju: troškove putovanja, troškove obroka, troškove smještaja, troškove vize i dnevnice



TROŠKOVI PUTOVANJA I SMJEŠTAJA - PRIMJER



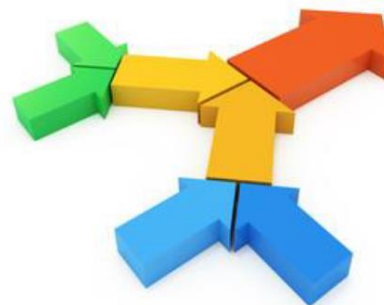
- U izvještajnom razdoblju odobreno je 10.000,00 EUR za troškove osoblja.
- Prihvatljiv iznos za troškove putovanja i smještaja iznosi:
 - $10.000,00 \text{ EUR} * 11\% = 1.100,00 \text{ EUR}$



TROŠKOVI VANJSKIH STRUČNJAKA I USLUGA



- Prihvatljivi samo ukoliko partner nema odgovarajuće kapacitete i/ili kvalifikacije za obavljanje zadataka povezanih s projektnim upravljanjem

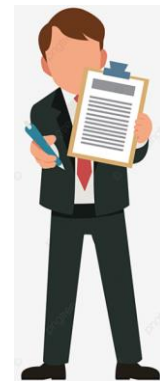


TROŠKOVI VANJSKIH STRUČNJAKA I USLUGA



➤ Mogući oblici angažmana pružatelja usluga su:

- ugovor o djelu (Zakon o obveznim odnosima)
- autorski ugovor (Zakon o autorskom pravu i srodnim pravima)
- studentski ugovor (satnica se određuje prema tarifi studentskog servisa)
- ugovor o pružanju usluga (Zakon o obveznim odnosima)



TROŠKOVI OPREME

- Odnose se na kupljenu, iznajmljenu ili zakupljenu (leasing) opremu koja je povezana s projektnim aktivnostima, nužna za uspješnu provedbu projekta te je navedena u Prijavnom obrascu.



TROŠKOVI OPREME



Uključuju kupnju, najam i zakup (*leasing*):

uredske opreme

IT hardvera i softvera

namještaja i opreme

laboratorijske opreme

strojeva i instrumenata

alata ili uređaja

vozila

ostale posebne opreme potrebne za projekt

TROŠKOVI INFRASTRUKTURE I RADOVA



- Gradnja novih te rekonstrukcija postojećih objekata neophodnih za potrebe projekta
- Trošak mora biti odobren u Prijavnom obrascu ili naknadno odobren od strane UT / ZT
- U skladu s pravilima javne nabave



NEPRIHVATLJIVI TROŠKOVI



- Kamate na dugove
- Kupnja zemljišta
- Novčane kazne, novčane kazne i izdaci za pravne sporove i sudske sporove
- Troškovi darova
- Troškovi vezani uz fluktuaciju deviznog tečaja
- Podjela troškova između projektnih partnera (tj. dijeljenje zajedničkih troškova)



Napomena: PDV iako povrativ, prihvatljiv je trošak u svim projektima ukupne vrijednosti do 5.000.000,00 EUR



Sva pitanja oko izvještavanja i prihvatljivosti
troškova, molimo poslati na adresu:
interreg-ce@mrrfeu.hr