

ONLINE

# 2024 Winter MJSP

## Musashino Japanese Studies Program

### — 武蔵野大学冬季日本研修 —

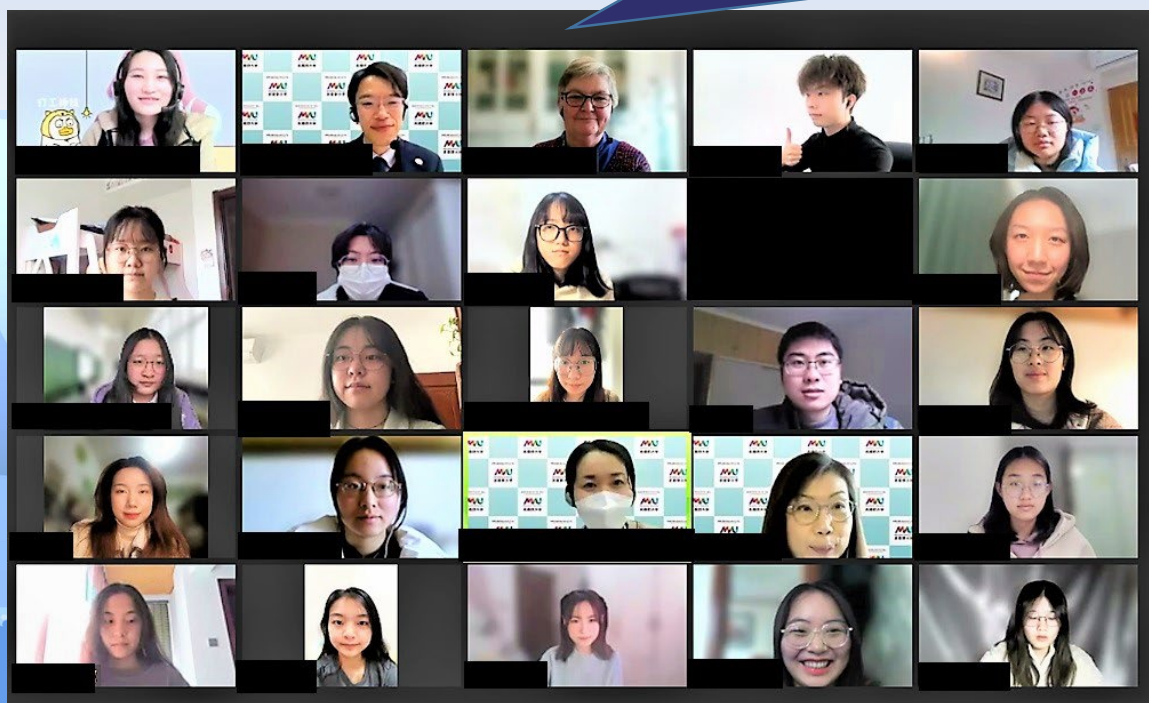
#### オンライン参加者の声 Participants' voice

授業が効果的で、先生も細やかに学習進捗を把握してくれ、期待以上のオンライン授業でした。

The teaching was effective and the teachers grasped each student's learning situation accurately. This online program was better than expected.

日本人学生との交流で日本語を話すのに自信がついた。  
Gained confidence in speaking Japanese through interaction with Japanese students.

プログラムを通して話す機会が多く、日本語能力が向上しました！  
So many opportunities to speak, and my Japanese language skills improved!



※2023 Winter MJSP

世界の幸せをカタチにする。  
Creating Peace & Happiness for the World

## プログラムの内容について About the Program

2015年以降、毎年ご好評をいただいているMJSP(Musashino Japanese Studies Program)、冬季はオンラインでの開催が決まりました。本プログラムは、日本語でのコミュニケーション力を高めることを目的とし、コミュニケーションに特化した授業カリキュラムのほか、授業外の交流活動も盛んに行われます。

MJSP (Musashino Japanese Studies Program), which has been well received every year since 2015, will be held online again for winter. The program aims to improve students' communication skills in Japanese, and in addition to the communication-focused class curriculum, there will be many exchange activities outside of class.

### 【教材について/About Learning materials】

『まるごと』シリーズをクラスレベル(初級～中上級:A1～B1)に合わせて使用します。最上級クラス(N1相当:B2)はドキュメンタリー動画や新聞記事などで、社会現象について理解を深め、日本語で討論や意見発表をします。

The “Marugoto” series will be used according to the class level (A1-B1). In the advanced class, participants will make a discussion and presentation in Japanese after deepening the understanding of social phenomenon with documentary movies and newspaper articles. (<https://www.marugoto.org/about/series/>)

### 【課外活動について/About extracurricular activities】

日本の家庭へのオンラインホームビジットや武蔵野大学の学生との交流会などを予定しています。We are planning to have some extracurricular activities such as an online home visit to Japanese homes and a group session with Japanese students of Musashino University during the program.

## 予定表 Program Timetable

※予定学習時間:28時間以上 / Study hours: More than 28 hours  
※時間割は変更の可能性があります/The schedule is subject to change.

		1月30日(火) Jan. 30	1月31日(水) Jan. 31	2月1日(木) Feb. 1	2月2日(金) Feb. 2
Period 1 11:00-12:40		オリエンテーション Orientation	日本語授業 Japanese class	日本語授業 Japanese class	日本語授業 Japanese class
Period 2 14:00-15:40		開講式 Opening Ceremony			
	2月5日(月) Feb. 5	2月6日(火) Feb. 6	2月7日(水) Feb. 7	2月8日(木) Feb. 8	2月9日(金) Feb. 9
Period 1 11:00-12:40	日本語授業 Japanese class	日本語授業 Japanese class	課外活動 Activities	日本語授業 Japanese class	日本語授業 Japanese class
Period 2 14:00-15:40					
	2月12日(月) Feb. 12	2月13日(火) Feb. 13			
Period 1 11:00-12:40	日本語授業 Japanese class	成果発表 Final Presentation	※2月4日か11日(日)課外活動(希望者のみ) An extra-curricular activity is scheduled on Feb. 4 or 11 for those who wish to participate.		
Period 2 14:00-15:40		閉講式 Closing Ceremony			

## 期間 Period

1月30日(火)～2月13日(火)  
January 30, Tue. – February 13, Tue.

## クラス Classes

初級、初中級、中級、上級: 各クラス5名以上  
Elementary, Pre-Intermediate, Intermediate, Advanced: 5 participants or more per class

応募可能レベル: CEFR A1～B2まで(JLPTなし～N1以上まで)

Applicable levels: From CEFR A1 to B2 (no JLPT to N1 or higher)

※修了者には修了証を発行します。

Participants who completed the program will be awarded with the certificate.

※最少催行人数に達しない場合は開講しない可能性があります。

If the minimum number of participants is not met, the course may not be held.

## 参加費用 Fee

50,000円(授業料、教材費を含む)

50,000 JPY (incl. tuition and class materials)

## 応募締切

### Deadline

2023年11月12日(日)

November 12, 2023

## 参加資格

### Qualification

1. 武蔵野大学協定校または交流校の学生であること  
Must be a student of MU's partner school or exchange school
2. プログラム開始までにGoogleサービスやPDF開封ができるようインターネット環境を整えること(中国圏はVPN必須)  
Prepare an internet connection to be able to use Google services and open PDFs by the starts of program (VPN is required in China)
3. プログラム参加にあたり、Googleアカウント(Gmailアドレス)を取得すること  
Must have a Google account and a Gmail address
4. ビデオ映像で顔を映すことができること  
Must be able to turn your video camera ON to show your face during the classes
5. 他校、他国、他文化の学習者とともに学ぶことに理解があること  
Have an understanding of learning with learners from other schools, countries, and cultures

## 応募方法

### How to Apply

#### 【STEP1】

下記URLのレベルチェックテスト(TTBJ)を受ける。

Take a Japanese level check test at the following link:

➤ <https://ttbj1.cegloc.tsukuba.ac.jp/apply/agree/>

#### 【STEP2】

各協定校に送付している学生用URLから申し込む。

TTBJの結果は、「3.提出書類」の「日本語能力を証明する書類」にアップロードする。

Apply from the “URL for students” sent to each university. Submit the TTBJ result to “Certificate of Japanese Proficiency” in the field of “3. Document” on the form.

※申請時、以下の項目の入力は必要ありません。

1. 個人情報のうち、在日親族、出入国歴／3. 提出資料のうち、パスポート、英語能力の証明書
4. 既往歴・現病歴／5. 言語能力のうち、英語能力

\* The fields below are not required to be filled in on the application form.

1. Personal information: Family in Japan, Past entry into/ departure from Japan
3. Document: Passport, Certificate of English proficiency
4. Medical History / 5. Language Proficiency Level: English Language Proficiency Level

## 連絡先 Contact

武蔵野大学 ランゲージセンター / Language Center, Musashino University

Phone: +81-(0)42-468-9231 / Email: lc\_jpn@musashino-u.ac.jp